

営業日・営業時間

月曜日～金曜日

午前9時～午後5時

(国民の休日、年末年始を除く)

緊急時の場合は24時間対応いたします。

その他訪問日・時間については相談に応じます。

※在宅介護・看護に関することはお気軽にご相談ください。

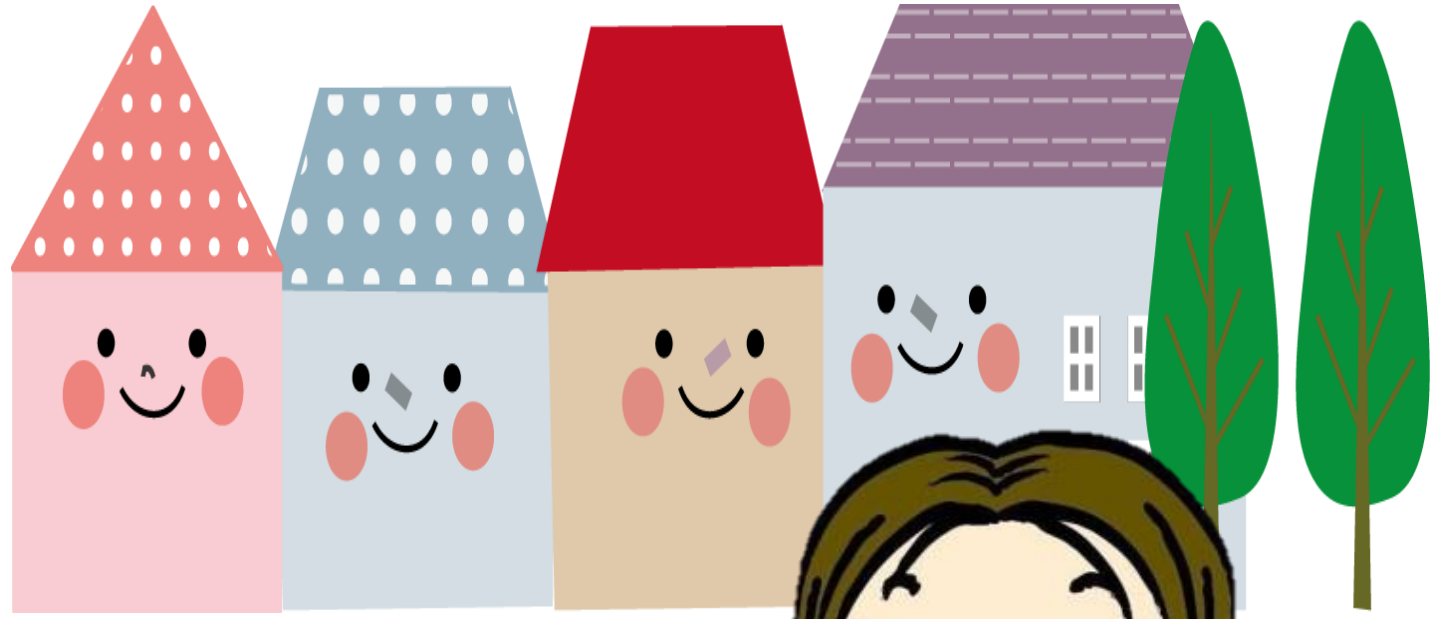
- 医療保険で支給**
- 1 要支援・要介護者のうち
 - ・末期がんへの訪問介護
 - ・厚生労働大臣が定める疾病等への訪問介護
 - ・急性増悪期の訪問看護(14日以内)
 - 2 非該当者
 - ・要支援・要介護に該当しない方への訪問看護
 - 3 精神科訪問看護
 - 4 40歳まで医療保険加入者と家族
 - 5 病的な妊産婦や乳幼児など

●訪問看護ステーションは、後期・前期高齢者医療保険・健康保険・介護保険のすべての分野の訪問看護を担当でき、在宅療養を支えます。

はじめまして

訪問看護ステーション

丸子の里です



私達訪問看護師は介護度にかかわらず病状観察や療養生活に不安のある方を専門家の目で見守り、自立支援を行います。



社会福祉法人静和会

訪問看護ステーション 丸子の里

☎421-0115

静岡県駿河区みずほ2丁目12-7

TEL 054-257-7221

FAX 054-204-0722

訪問看護って何なの？
どんなことしてくれるの？



日常生活の支援

洗髪など身体の清潔保持や排泄の介助・食事療法や栄養に関する相談と助言



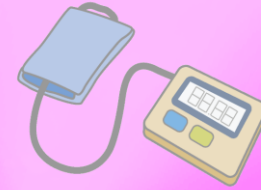
主治医の指示による医療処置・管理

- 傷・床ずれの処置
- チューブ類の管理
- 医療機器の管理
- 医療機器装置の方の看護



健康状態の観察

血圧・体温・呼吸・脈拍などの測定や健康についての相談・助言



介護者の相談

- 日常の健康相談
- 介護に関する悩み・不安・ストレスの相談
- 介護者の休養に関する相談



リハビリテーション

体位変換・手足の運動・散歩など寝たきりにならない為の予防

療養環境の整備

- 療養や介護がしやすい環境設備
- 住宅改造のアドバイス
- 介護用品の工夫・相談
- 利用できる制度やサービスの紹介

訪問看護ステーション

丸子の里の活動方針

丸子の里の訪問看護婦は、病気や障害を抱えた人々が、地域や家庭でも“そのひとらしく”生活できるよう支援し利用者が自らの力で療養生活の質をたかめられるように、必要な看護サービスを提供します



こんな時ご相談ください

- 退院が近いが自宅での処置が心配
- 通院するのが大変
- 家庭での介護方法がわからない、また不安である
- 家族だけで介護するのが大変
- 家庭でリハビリ訓練をしたい